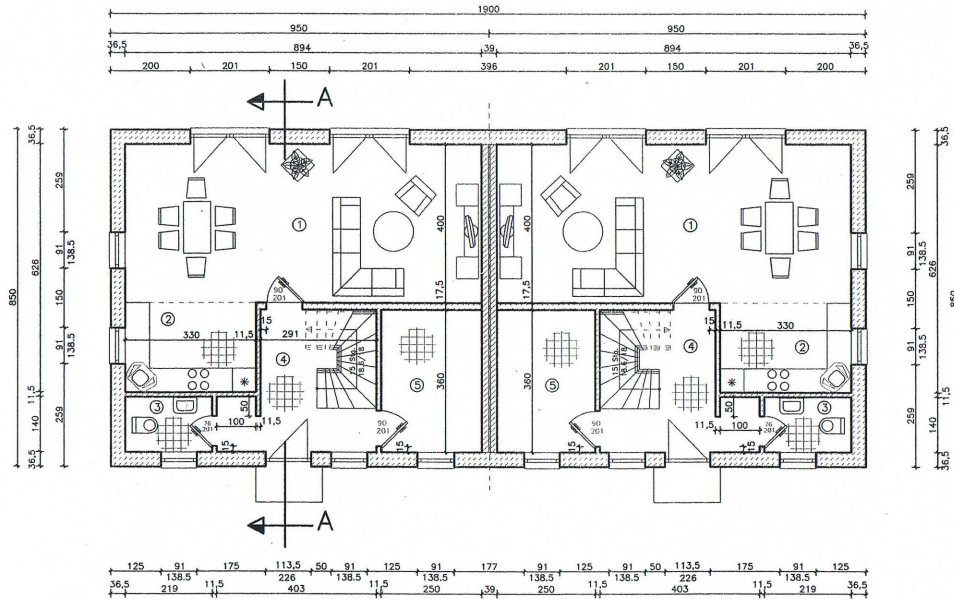


Doppelhaushälfte A

Doppelhaushälfte B



Erklärung

-  Porenbetonmauerwerk
-  Trennwand
-  17,5cm Kalksandstein - MW
-  4,00cm Lutschtisch
-  17,5cm Kalksandstein - MW

Doppelhaushälfte A

- ① Wohnen/Essen F = 35,76m²
- ② Kochen F = 7,46m²
- ③ Gäste-WC F = 3,07m²
- ④ Flur F = 9,88m²
- ⑤ HWR F = 9,00m²

65,17m²

Doppelhaushälfte B

- ① Wohnen/Essen F = 35,76m²
- ② Kochen F = 7,46m²
- ③ Gäste-WC F = 3,07m²
- ④ Flur F = 9,88m²
- ⑤ HWR F = 9,00m²

65,17m²

Alle Maße sind am Bau zu prüfen !

Projektierungsbüro Peter Neetz

Alter Schulweg 1, 23996 Bad Kleinen, Tel. 038423/490 , p.neetz@web.de

Projektant	Vorhaben	Errichtung Doppelhaus u. 2 Stck. Carport Nahe
Zeichner		
Maßstab	Bauherr	DIEMA Baugesellschaft Zum Ehrenhain 1b, Barsbüttel
Datum		
Proj.-Nr.	Benennung	Grundriß Erdgeschoß
Geändert		
		Bl.-Nr. 3

